

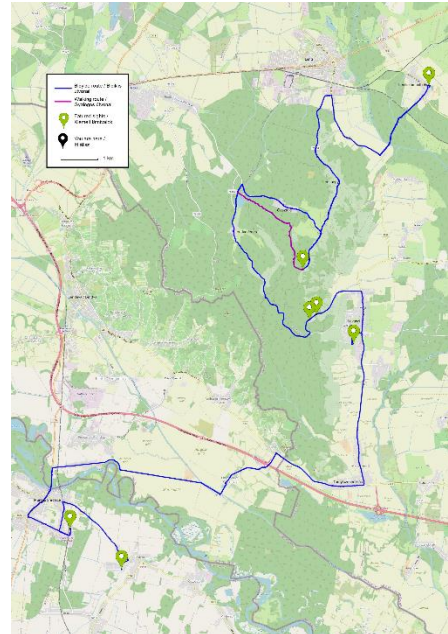


Elkészült a tematikus útvonalterv és táblaterv az Energy Tour projekt keretében

Gosztola Község Önkormányzata az Energy Tour pályázatban vállalta, hogy tematikus útvonaltervet és táblatervet készít.

A meglévő és kialakítandó turisztikai látnivalókra építve a partnerség közösen meghatározta az útvonal nyomvonal vezetését Lentiszombathelytől a horvátországi Muraszerdahelyig.

A tanulmányban a nyomvonal térképes megjelenítése mellett a térségi attrakciók és rendelkezésre álló szolgáltatások is szerepelnek, továbbá a pihenőhelyek, az információs és útbaigazító táblák helyszínére, tartalmára is készültek javaslatok.



Tematikus út nyomvonala

Az elkészült dokumentum nagy hangsúlyt fektet az energetikai és olajipari értékekre, így pl. a projekt során későbbiekben kihelyezésre kerülő himbára, a Lovásziban található légópincére, a lentiszombathelyi energia parkra vagy a muraszerdahelyi szénbányászati emlékhelyre.

A nyomvonal mentén több helyszínen nagyméretű információs táblák telepítésére kerül sor, melyeken a három nyelvű szöveges leírásokon és fényképeken túl egy áttekintő térkép és a célterületet ábrázoló térkép is segíti majd a tájékozódást és eligazodást. Az egymásra épülő táblarendszer az olajipari értékeken kívül a térség főbb természeti és kulturális nevezetességeit is bemutatja, hasznos információkkal szolgálva mind a helyi lakosok mind az idelátogató turisták számára.